

くらしの情報  
てんこもりた

快適生活のお手伝い！森田産業におまかせ下さい！

[www.morita-gas.co.jp](http://www.morita-gas.co.jp)



森田産業公式LINE  
QRコードから簡単友だち登録！  
アンケート回答者に  
抽選でQUOカードプレゼント！

**MORITA** 衛生・空調・厨房設計施工・消火器・LPG  
SANGYO CO.,LTD. HOMEコンサルタント・遠赤外線暖房・GHP

**森田産業株式会社**

出雲市白枝町238 TEL0853-28-2455(代) FAX0853-28-2459

# 朝も、昼も、夜も。 たくさん使うキッチンだからこそ もっと使いやすい水栓にしませんか

TOTO TKN34PBTA

タッチスイッチ・ハンドシャワー水栓

定価¥114,400（税込）**なんと！今月だけ**

**¥80,000（税込）**

**+ 取付費込み**



操作ボタンを軽くひと押しするだけ  
水栓はいつもピカピカ  
こまめな水の出し入れできるので  
経済的です



手が汚れていても、ボタンを軽くタッチするだけで水の出し止めができます。



深くて大きななべも、ぐるりと回しながら洗い流せます。



シャワーヘッドを伸ばせばシンクの内側も手早く簡単に洗い流せます。

## ～新商品のご紹介～

リンナイ SAFULL+

2/1にシニア世代向けのビルトインコンロが発売されました。

間違え防止のカラーリングに加え、鍋などを置くゴトクが大きくなりました。また、聞き取りやすい音声付きで点火、経過時間なども教えてくれます。



# 3/11は『防災意識を育てる日』です。

この記念日は日本記念日協会により東日本大震災にちなんで認定されました。

防災に備えることは私たちの安全を守るための責任でもあります。

日常的な取り組みを通して災害に対する準備をしっかりと整えましょう。



## 防災の常識・非常識 ～地震の時～

### 地震の時「まず火を止める」？

地震発生時「まず火を止める」というのはよくある話ですが、これは「昔の常識、今の常識」と言われているケースのひとつ

プロパンガスは、通常、室外にガスメーター（マイコンメーター）が設置されており、震度5強相当以上の揺れを感知したときは、ガスメーターが自動的にしゃだんします。地震の際、無理に火を止めようとしてやけどを負うケースも多く、油使用時は特に危険です。地震の揺れは、多くの場合、短時間でおさまります。

「まず火を消す」ではなく「まず身の安全を確保する」が、今の常識と言われています。

（ガスメーター未設置の場合や、瞬く間に燃え広がる可能性が高い状況等は除く）

マイコンメーターの復帰方法は以下の手順

をお願いします。

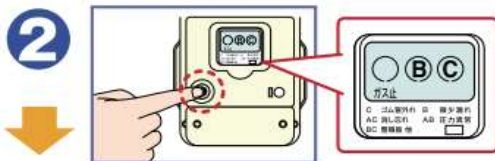
もし復帰をしない場合は繰り返さず、弊社までご連絡をお願いします。

表示部分に「ガス止」の文字が表れたとき！

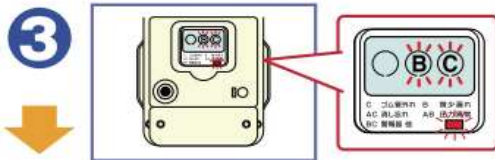
※通常は文字表示はありません。



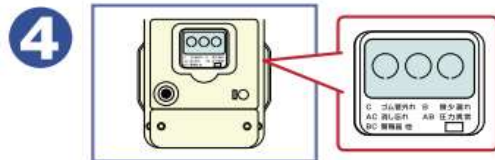
●器具栓と未使用のガス栓を全て閉めてください。



●左側のボタンを押してください。  
●「ガス止」の文字が消えます。



●液晶の文字とランプが点滅します。  
●1分間お待ち下さい。  
※ランプは、復帰ボタン部にあるものがあります。



●液晶の文字とランプが消えます。  
●復帰完了です。  
●ガスは使えます。

# ～旬のお野菜『春キャベツ』のレシピのご紹介～

3月 Recipe

## 春キャベツメンチカツ



### 材料

春キャベツ	100g
合いびき挽肉	100g
パン粉	50g
たまご	1個
塩、こしょう	小さじ1/2
小麦粉	適量
揚げ油	適量

[ 2人分 ]

### 作り方

1. キャベツはみじん切りにします。  
卵は溶いておきます。
2. ボウルに合いびき肉、卵(1/4)、塩こしょうを入れて、粘り気が出るまでこねます。
3. パン粉とキャベツを入れて 全体を混ぜ合わせ、4等分にして空気を抜きながら丸めます。
4. 2で成形したタネに小麦粉、残りの溶き卵、パン粉(適量)の順番で衣をつけます。
5. 揚げ油を170℃に熱し、3を入れます。こんがり色がつくまで3分間揚げて裏返します。さらに 3分ほど揚げ、余熱で火を通します。  
出来上がり！

